

ELCAP 방화벽
(IKVM 접속방법)



IKVM 서비스는 스마일서브 보안정책에 따라 ELCAP 을 통해 접속한 아이피에 대해서만 KVM 서비스를 이용 할수 있게 되어있습니다.

사용하는 방법은 아래와 같습니다.

1. 먼저 ELCAP 접속후 로그인 해주시기 바랍니다.



2. 로그인을 하게되면 고객님의께서 사용하시는 서버리스트 페이지로 이동됩니다.

Firewall Management

| 고객센터 리스트 | 기술문의 | F A Q |

현재위치 : ELCAP FIREWALL HOME 고객님의께서는 [218.236.115.201] IP에서 접근하시고 계십니다.

LOGOUT

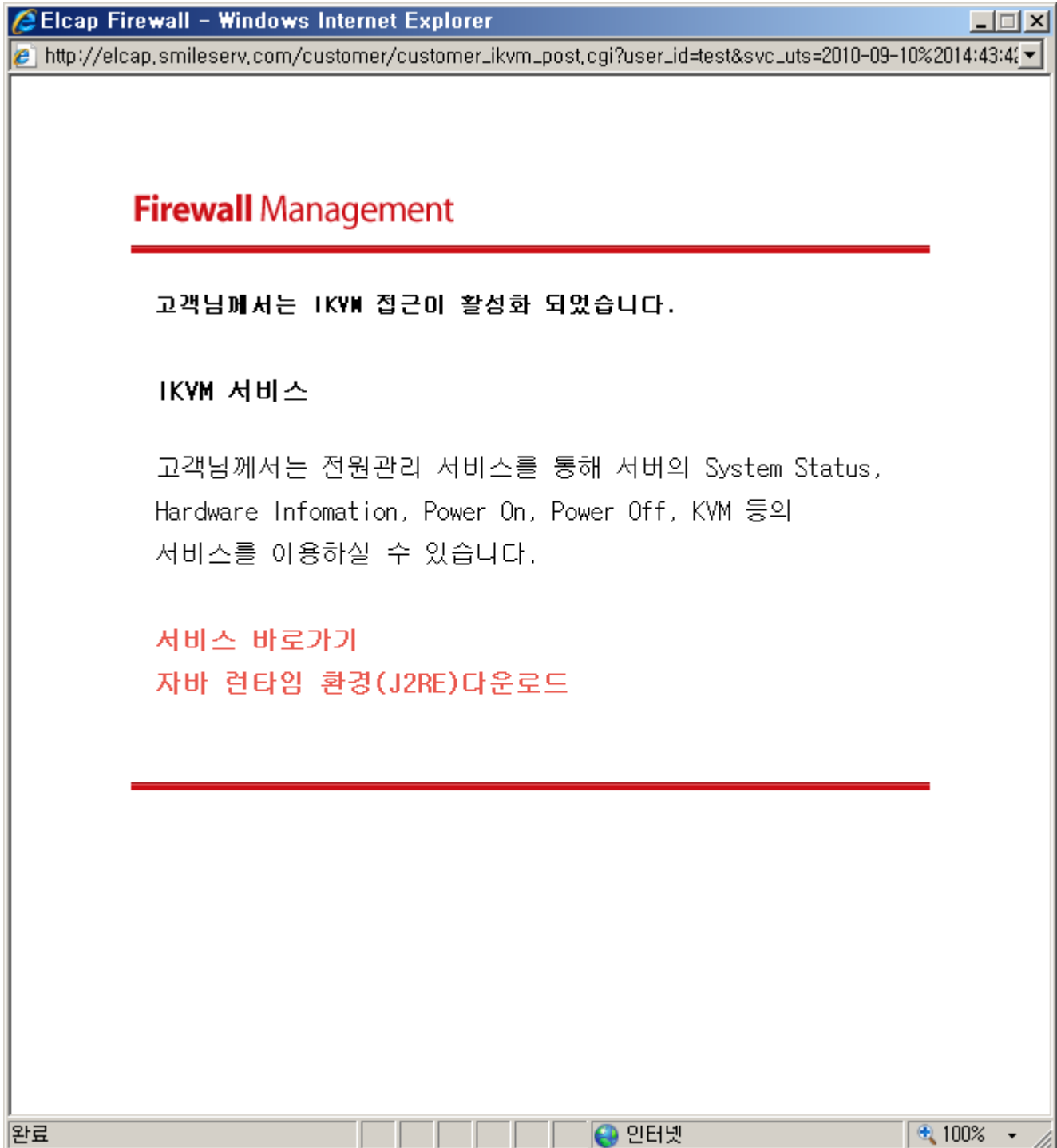
고객서버 리스트

No	서버 IP	IKVM IP	Eicap 해제	Eicap 초기화	Eicap 정책설정	Eicap 정책보기	서버 PortScan	서버 PortList	OS
1	1.1.1.1		해제	초기화	설정	보기	보기	보기	Window 계열
2	2.2.2.2	10.10.10.10	해제	초기화	설정	보기	보기	보기	Unix, Linux 계열
3	3.3.3.3		해제	초기화	설정	보기	보기	보기	Unix, Linux 계열

↑
클릭

이전 ◀ [1] ▶ 다음

- 위와같이 고객님의 서버 스마일서브 상품중 IKVM을 지원하는 상품을 이용하시게되면 IKVM IP 항목에 아이피가 출력됩니다.
- IKVM IP항목의 아이피를 클릭하게되면 아래와 같이 팝업창이 띄게 됩니다.



- 팝업창의 바로가기 서비스를 통해 IKVM 서비스를 이용하실수 있습니다.
- KVM에 관한 보다 자세한 사용법은 아래 해당 메인보드의 메뉴얼을 참고해 주시기 바랍니다.



SUPER[®]

iKVM 메뉴얼

Guide for SuperMicro X8SI6-F board

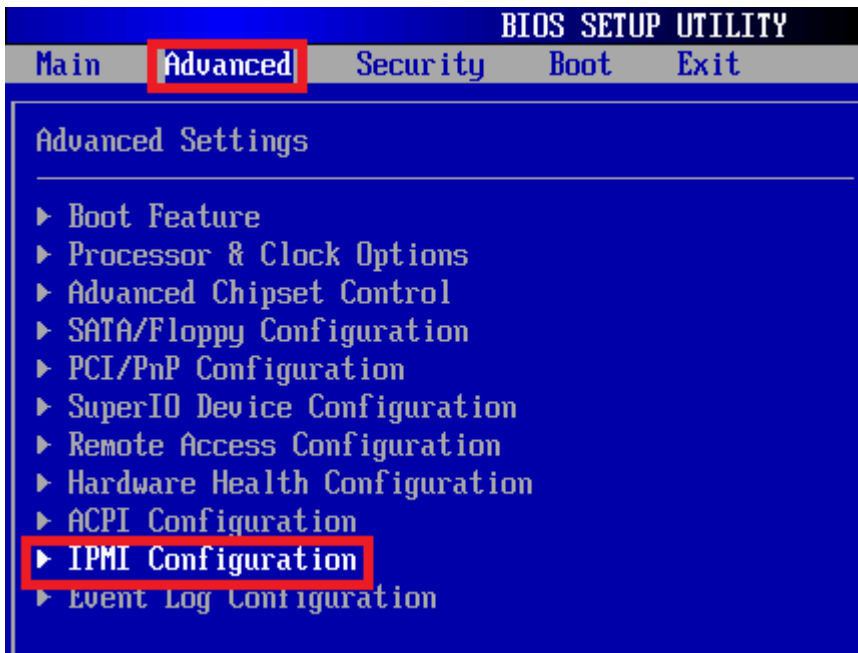


WPCM450 칩셋을 활용한 KVM over IP 셋팅가이드

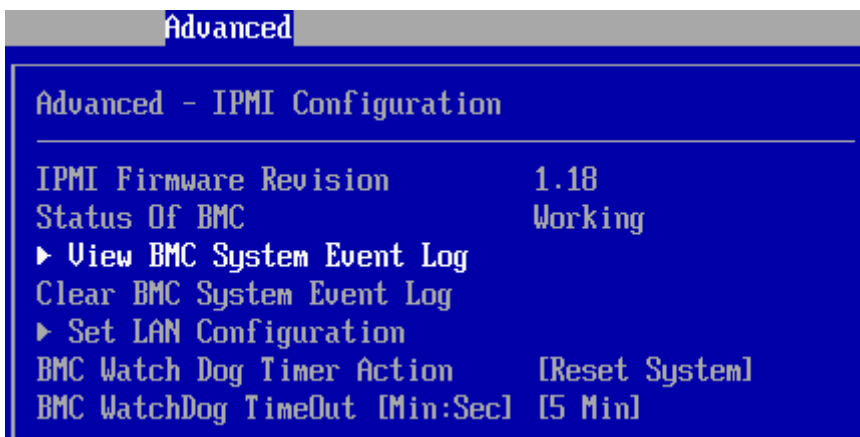
1. BIOS 설정 방법

1-1 부팅 시작시 “del” 키를 눌러 BIOS 화면에 진입합니다.

1-2 Advanced 탭의 IPMI Configuration 을 선택합니다.



아래와 같은 항목이 존재합니다.



IPMI Firmware Revision

IPMI 펌웨어 버전표시

Status Of BMC

BMC(원격관리컨트롤러) 작동 상태 및 설정

BMC Watch Dog Timer Action

Watch Dog Timer 작동상태 설정

BMC Watch Dog TimeOut

Watch Dog Timer 조건시간 설정

1-3 WatchDog Timer 설정

O/S 에 문제가 생긴 경우 (예를 들어 블루스크린) TimeOut 시간을 설정하여, 해당 시간 동안 문제가 지속될 경우 설정한 옵션(reset/down/cycle) 을 수행합니다.

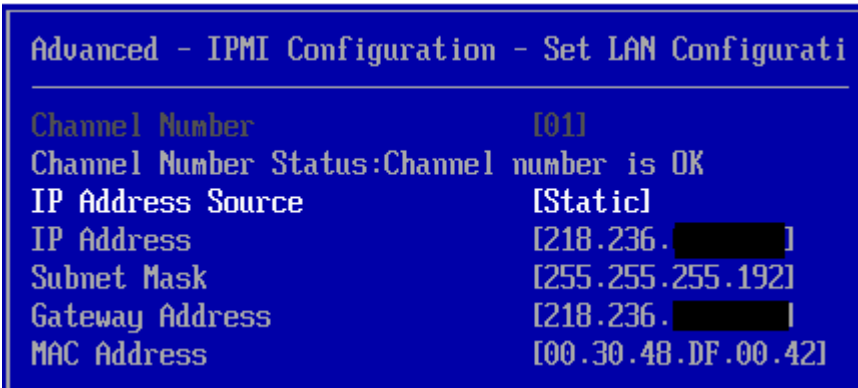
1-4 KVM IP 할당

Set LAN Configuration 항목을 통해서 IPMI 제어용 IP를 할당 및 변경 할 수 있습니다.

IP Address Source [static] 설정

IP Address / Subnet Mask / Gateway Address 항목에 할당된 IP를 설정합니다.

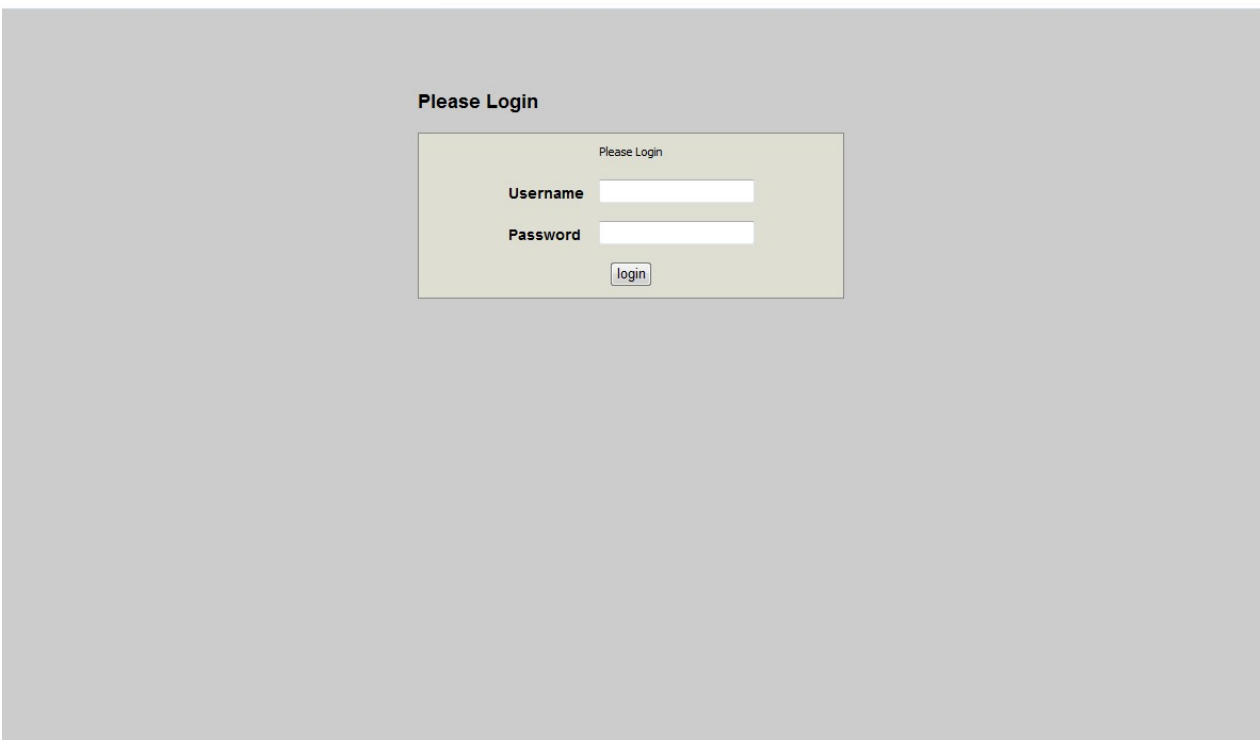
*주의 - O/S에서 사용 할 IP와 같은 IP를 사용할 경우 충돌 우려가 있으니, 부여된 KVM전용 IP를 사용하시기 바랍니다.



간단한 IP 입력만으로도 KVM을 활용하기 위한 기본적인 IP셋팅이 완료되었으며, 할당된 IP를 통하여, 칩셋안에 내장된 웹 인터페이스를 통해, 각종 서버관련 설정,모니터링 및 관리가 가능합니다.

2. 웹브라우저를 이용한 원격 컨트롤러 접근

2-1 로그인



-웹브라우저에 BIOS에서 설정한 원격관리용 IP를 입력하여 웹관리 프로그램에 접근할 수 있습니다.

-초기패스워드

Field	Default
User Name	ADMIN
Password	ADMIN

*보안상 처음 로그인한 이후에는 강력한 암호 정책을 이용하여 패스워드를 변경하실 것을 권장합니다.

2-2 메인페이지

The screenshot shows the SUPERMICRO main page. At the top, there is a navigation bar (1) with tabs: Critical, System Information, Server Health, Configuration, Remote Control, Virtual Media, Maintenance, and Miscellaneous. Below the navigation bar is a sub-header: "This section contains general information about the system." On the left side, there is an "Options" sidebar (2) with links for System Information, FRU Reading, Refresh Page, and Logout. The main content area (3) is titled "Summary" and displays system information: Firmware Revision : 01.18, Firmware Build Time : 2009-09-21, FRU Revision : 01.18, SDR Revision : 01.18, IP address : 218.236.115.213, and MAC address : 00:30:48:df:00:42. Below this is a "Remote Console Preview" section with a "Refresh Preview Image" button.

1번 Submenu bar(top) / 2번 Options Windows (left) / 3번 main display area (right) 으로 구성되어 있습니다.

-메뉴바는 아래와 같이 구성되어 있습니다.

System Information	시스템 정보 출력
Server Health	서버 상태 모니터링 출력
Configuration	원격 관리 셋팅
Remote Control	KVM / 파워 컨트롤 및 관리
Maintenance	펌웨어 업데이트 관리
Miscellaneous	Post snooping
Virtual Media	미디어 가상 리다이렉트
Help	도움말

3. Remote Control

3-1 Power Control

Remote Control 의 Power Control 을 통해 원격 서버의 전원을 제어 할 수 있습니다.



! Critical | System Information | Server Health | Configuration | **Remote Control** | Virtual Media | Maintenance |

This section shows you data related to the server's health, such as sensor readings and the event log.

Options

- Remote Control
 - Console Redirection
 - **Power Control**
 - Launch SOL

→ Refresh Page

→ Logout

→ Power Control and Status

The current server power status is shown below. To perform a power control operation, select one of the options below.

Host is currently on

- Reset Server
- Power Off Server - Immediate
- Power Off Server - Orderly Shutdown
- Power On Server
- Power Cycle Server

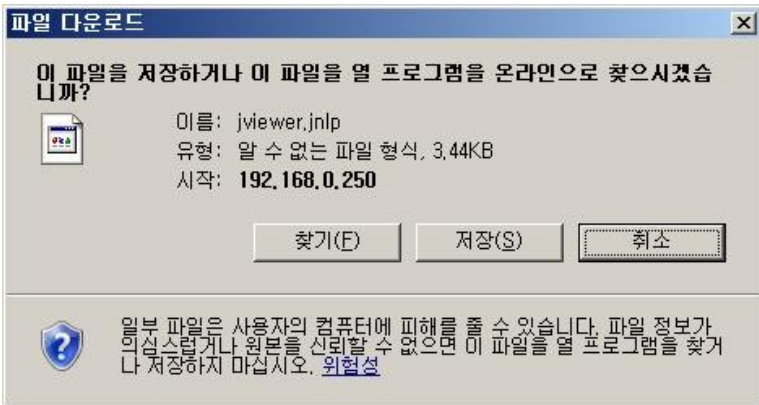
Perform Action

- Host is currently (on/off) 상태로 현재 전원상태를 파악할 수 있으며, 원하는 버튼 메뉴를 선택후 **Perform Action** 을 클릭하면 해당 명령을 수행하게 됩니다.

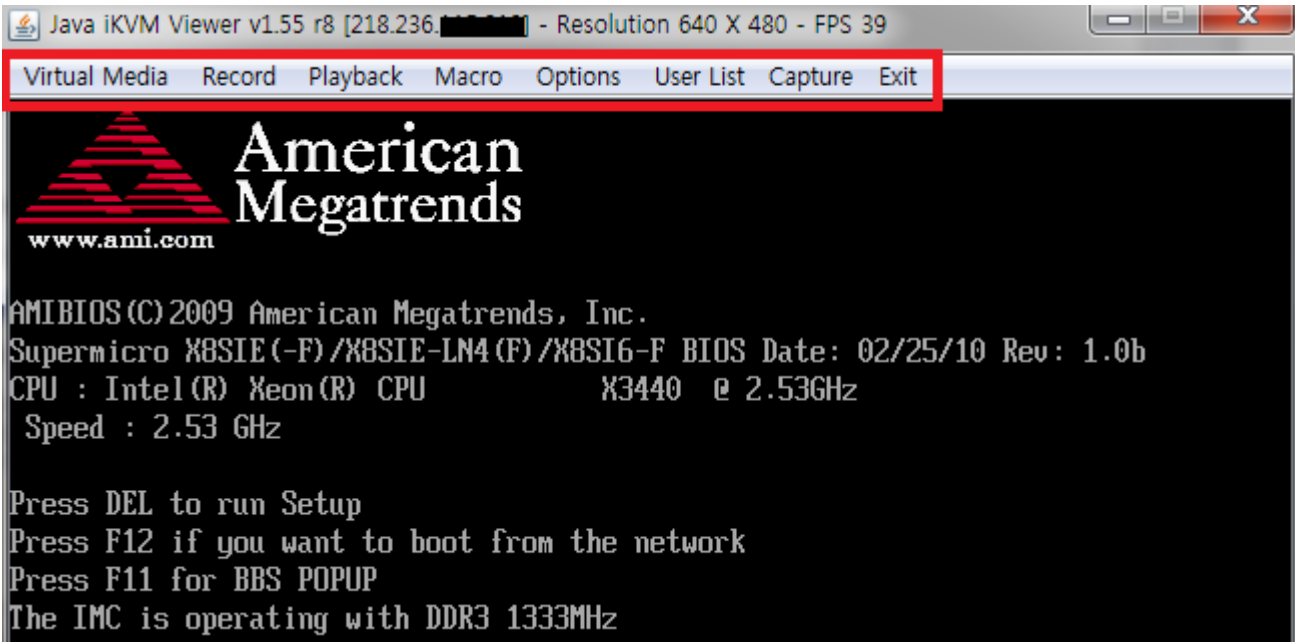
Reset Server	전원 즉시 RESET
Power Off Server Immediate	즉시종료
Power Off Server Orderly Shutdown	순차적종료
Power On Server	전원 ON
Power Cycle Server	RESET과 같은 기능이며, 전원을 잠시 차단후 다시 ON
Power Button	전원 ON과 유사기능

3-2 KVM을 이용한 console Redirection

*해당 원격뷰어는 **Java Runtime 환경에서 작동**하므로, 아래 이미지와 같이 정상적으로 작동하지 않을 시, **JRE**를 설치하여 주시기 바랍니다.



Remote Control 탭의 **console redirection** 항목을 통해서 KVM환경에서 원격서버관리를 할 수 있습니다.



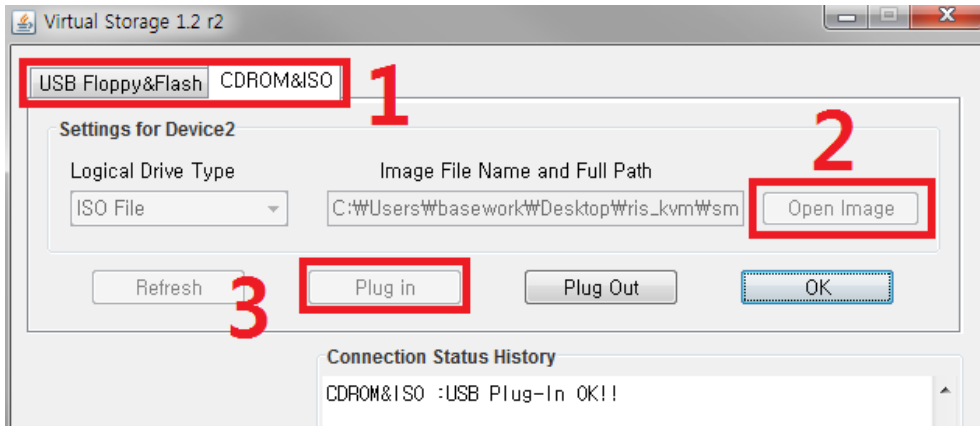
*Java iKVM Viewer 실행화면

- 각 메뉴 설명

Virtual Media	가상 미디어 리다이렉트 및 가상 키보드
Record	화면영상 저장
Playback	저장영상 플레이
Macro	Alt/ctl/tab 부가키 매크로 설정
Options	Hotkey / preference / full-screen / OSD UI / keyboard mouse hotplug 설정
User list	사용자 리스트 출력
Capture	화면 캡처
Exit	나가기

3-3 Virtual Media

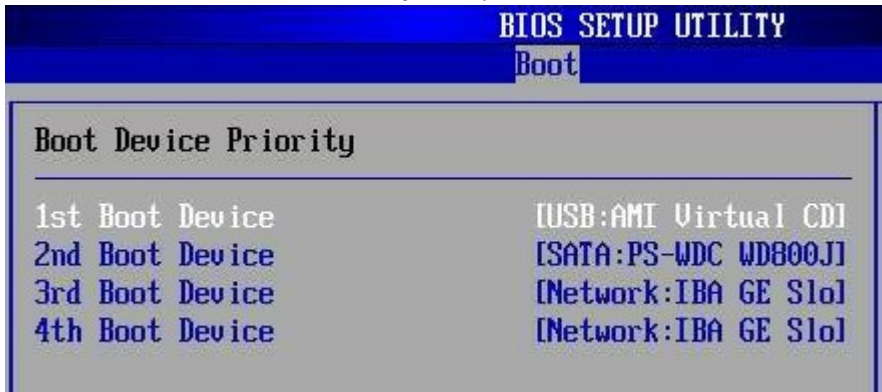
Virtual Media 메뉴의 Virtual Storage 항목을 통해 클라이언트에 있는 미디어(플로피이미지/CDROM/ISO)를 원격서버에 가상 마운트 할 수 있습니다.



1. IMA Floppy 이미지 / CDROM / ISO 방식중에 하나를 선택하여 마운트 가능합니다.
2. 원하는 소스 이미지를 클릭하고 open Image 버튼을 누릅니다.
3. Plug in 버튼을 누르면 가상마운트 완료

* O/S 설치를 위한 장치 우선순위 설정

1. BIOS의 Boot탭의 Boot Device priority 내의 가상 마운트 장치 우선순위 설정 (+ / - 키 이용)



2. 부팅시 F11 키를 이용한 BBS POPUP 장치명 선택

